

## POLO UOMO MANICA CORTA

### Qualità

PIQUÉ 200

65% poliestere - 35% cotone Ringspun

Collo e giromaniche a costina 1x1

Nastro di rinforzo sul collo

Facile manutenzione

### Stile

CLASSICO

Maniche corte

3 bottoni in tinta

Cuciture rinforzate su spalle

Tagliata e cucita

Bottone di ricambio cucito all'interno



| Misura  | S     | M     | L     | XL    | XXL   | 3XL   | 4XL   | 5XL   |
|---|-------|-------|-------|-------|-------|-------|-------|-------|
|  | 70/50 | 72/53 | 74/56 | 76/59 | 79/62 | 82/65 | 84/68 | 86/71 |

### PACKING



5



50

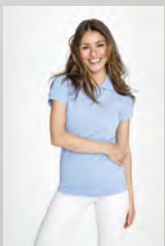
Dimensioni della scatola di cartone  
53 x 37 x 23 cm  
weight : 13,6 kg

### CARATTERISTICHE

60°

LARGE  
SIZES

TWIN



PRIME WOMEN  
00573